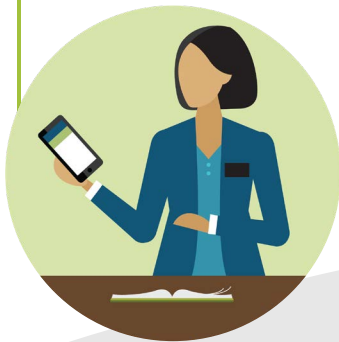


EnglishConnect

宣教師向けの

始めましょう

ウェブサイトを開く
ワークブックのはじめにを読む



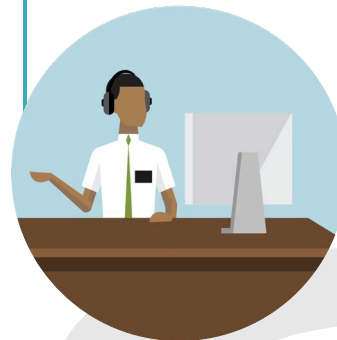
言語学習

資料を毎日30-60分活用する
他人と練習する
宣教師ポータル言語評価を取る
言語自己評価 (LSA)
誘発された模倣テスト (EI) を1周年に受ける



最後の転勤

EIテストで4点以上取る
パソコンでの口頭能力試験 (OPIC) を取る
技能証明書を受け取る



伝道後

就職する機会を増やす
履歴書に習熟度を記載
面接に証明書を持って行く
教育を向上する
BYUパスウェイワールドワイドへ入学する
技術トレードスクールを志願する
大学を志願する
より多くの社会的つながりを作る