

# EnglishConnect

POUR LES MISSIONNAIRES

## COMMENCER

- Aller sur le site web
- Lire l'introduction du cahier d'exercices

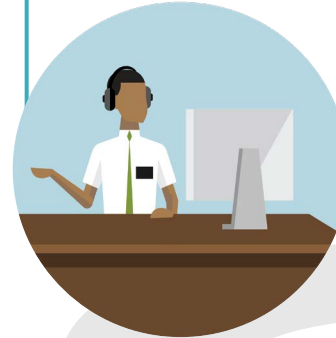


## ÉTUDE DE LANGUE

- Utiliser les matériaux 30-60 minutes par jour
- Pratiquer avec les autres
- Passer des évaluations linguistiques sur le portail missionnaire
- Auto-évaluation linguistique (LSA)
- Passer le test EI (Elicited Imitation Test) à la fin de l'année

## DERNIER TRANSFERT

- Obtenir un résultat de 4,0 ou plus au test EI
- Passer le test OPIc (Oral Proficiency Interview by computer)
- Recevoir votre certificat de compétence



## APRÈS VOTRE MISSION

- Augmenter les possibilités d'emploi
- Ajouter vos compétences sur votre CV
- Apporter votre certificat aux entretiens
- Améliorer votre éducation
- S'inscrire à BYU-Pathway Worldwide
- S'inscrire à une école de métiers
- S'inscrire à l'université
- Établir davantage de liens sociaux