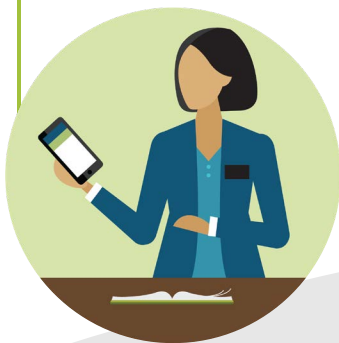


EnglishConnect

歡迎來到給傳教士的

開始

進入網頁
閱讀作業本介紹



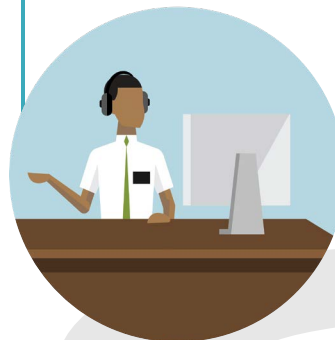
語言學習

每天使用資料30-60分鐘
與他人一起練習
在傳教士平台上進行語言評估
語言自我評估 (LSA)
在一年後進行口頭誘導模擬測試
(EI test)



最後的搬家期

EI test 獲得4分以上
利用電腦進行口語能力面試測驗
(OPic)
取得專業證書



傳教之後

增加工作機會
將專業程度寫進履歷
帶著證書去面試
提高教育
參加全球的BYU-Pathway
申請技術交流學校
申請大學
增加社交聯繫

